

Российская Федерация
Муниципальное образование
городской округ «Охинский»
Управление образования
Муниципальное бюджетное
дошкольное образовательное учреждение
детский сад № 10 «Золушка» г. Охи
(МБДОУ детский сад № 10 «Золушка» г. Охи)
60 лет СССР ул., д. 30/3, г. Оха,
Охинский район, Сахалинская область, 694494
Тел/факс: 8 (42437)3-73-35
e-mail: dou-zolushka-10@mail.ru
ОКПО 57380761, ОГРН 1026500886004
ИНН/КПП 6506007717/650601001

СПРАВКА

подтверждающая наличие положительной динамики по результатам коррекционной или развивающей работы педагога-психолога Прокопенко Елены Владимировны за 2015-2016, 2016-2017, 2017-2018 учебные годы

В МБДОУ детский сад № 10 «Золушка» г. Охи сопровождение педагогом-психологом осуществляется в шести группах каждой возрастной ступени.

Количественный показатель детей, взятых на сопровождение:

Год обучения	I млад. гр.	II млад. гр.	Средняя группа	Старшая группа	Подготовительная группа	Общее количество детей
2015 – 2016	46	24	22	26	24	142
2016 – 2017	26	50	24	20	26	146
2017 - 2018	20	26	50	24	20	140

Коррекционно-развивающая работа с 2015 по 2018 год проводилась по следующим программам:

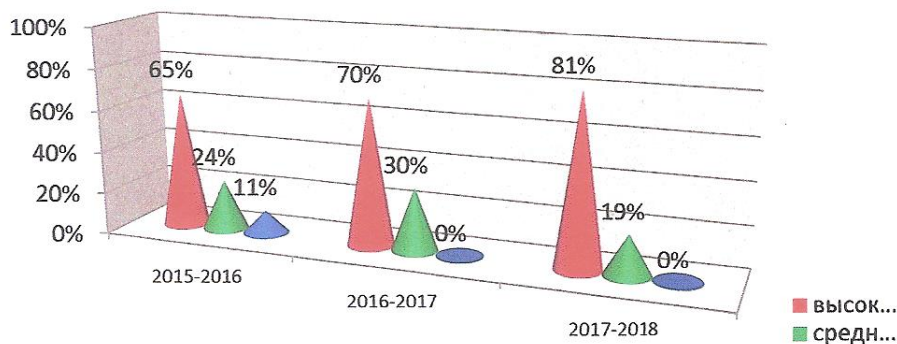
1. Авторская программа «Маленькая страна цвета» для темной сенсорной комнаты, способствующая снятию психоэмоционального напряжения.
2. Рабочая программа «Тропинка к своему Я», направленная на сохранение психологического здоровья дошкольников.
3. Рабочая программа «Лаборатория профессора Ума», направленная на формирование социально-психологической готовности к обучению в школе.
4. Рабочая программа «Умники и умницы» для одаренных детей, способствующая интеллектуальному развитию дошкольников.

Результаты коррекционно-развивающей деятельности за 2015-2016, 2016-2017, 2017-2018 учебные годы:

**Результаты освоения программы «Тропинка к своему Я»
(программа реализуется на протяжении трех лет)**

Показатели развития детей	Средняя группа			Старшая группа			Подготовительная к школе группе		
	2015 – 2016 учебный год			2016 – 2017 учебный год			2017 – 2018 учебный год		
	Высокий уровень (%)	Средний уровень (%)	Низкий уровень (%)	Высокий уровень (%)	Средний уровень (%)	Низкий уровень (%)	Высокий уровень (%)	Средний уровень (%)	Низкий уровень (%)
Адаптация детей к ДООУ	65%	24%	11%	70%	30%	-	81%	19%	-

Сравнительный анализ результативности освоения программы «Тропинка к своему Я»

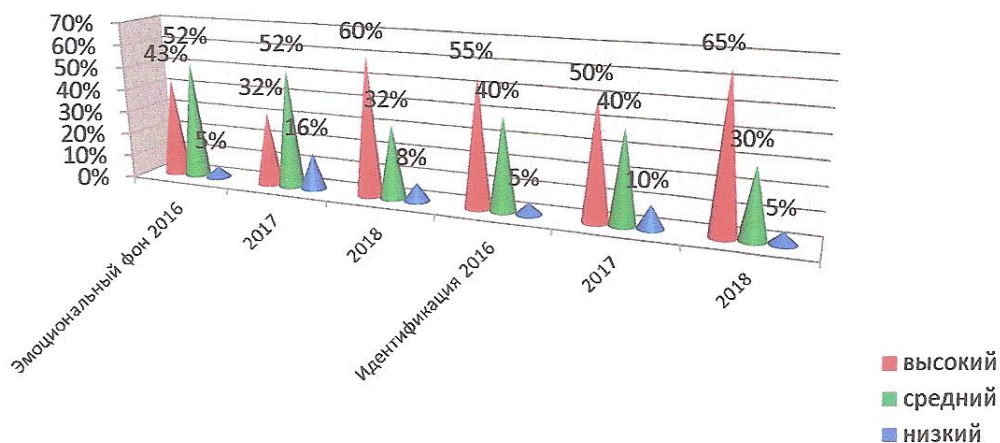


Данная диаграмма показывает, что высокий уровень показателя «адаптация» граничит от 65% до 81%, низкий уровень от 11% до 0%. Следовательно, наблюдается устойчивая положительная динамика в формировании психологического здоровья воспитанников. С устойчивым положительным результатом выпущено преимущественное количество детей (в% выражении): 96%.

Результаты освоения авторской программы «Маленькая страна цвета»

Показатели развития детей	Старшая группа			Старшая группа			Старшая группа		
	2015 – 2016 учебный год			2016 – 2017 учебный год			2017 – 2018 учебный год		
	Высокий уровень (%)	Средний уровень (%)	Низкий уровень (%)	Высокий уровень (%)	Средний уровень (%)	Низкий уровень (%)	Высокий уровень (%)	Средний уровень (%)	Низкий уровень (%)
Эмоциональный фон	43%	52%	5	32%	52%	16%	60%	32%	8%
Идентификация эмоциональных состояний	55%	40%	5%	50%	40%	10%	65%	30%	5%

Сравнительный анализ результативности освоения авторской программы «Маленькая страна цвета»



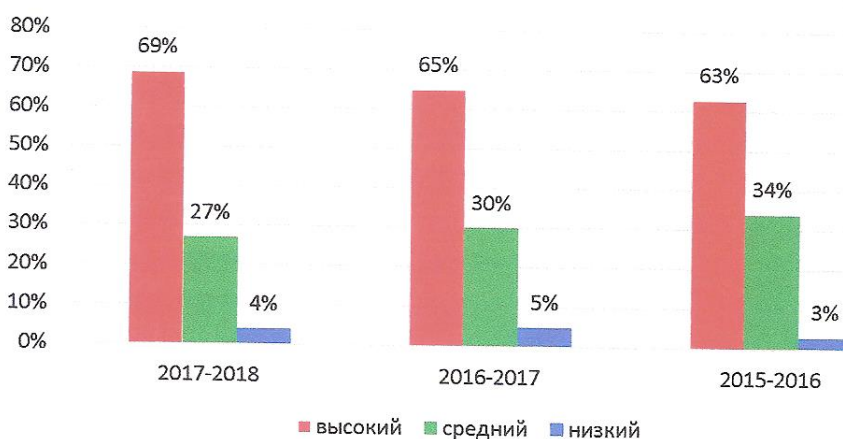
Данная диаграмма показывает, что высокий уровень показателей граничит от 32% до 65%. Низкий уровень от 16% до 5%. Исходя, из данных показателей можно отметить, что данная программа положительно влияет на эмоционально-волевую сферу дошкольников. С устойчивым положительным результатом выпущено преимущественное количество детей (в% выражении): 92%.

**Результаты готовности детей подготовительной группы к школьному обучению
(результативность работы по программам
«Лаборатория профессора Ума», «Умники и умницы»):**

Готовность к школьному обучению	Доля воспитанников %								
	2017 – 2018 учебный год			2016 – 2017 учебный год			2015 – 2016 учебный год		
	Высокий уровень (%)	Средний уровень (%)	Низкий уровень (%)	Высокий уровень (%)	Средний уровень (%)	Низкий уровень (%)	Высокий уровень (%)	Средний уровень (%)	Низкий уровень (%)
<i>Мотивационная готовность</i>	85%	15%	-	87%	13%	-	79%	21%	-
<i>Коммуникативные навыки</i>	81%	19%	-	65%	24%	11%	70%	30%	-
<i>Психофизиологическое развитие</i>	42%	46%	12%	44%	54%	4%	40%	52%	8%

Сравнительный анализ

психолого-педагогической диагностики подготовительных к школе групп



Исходя из данной диаграммы, можно отметить положительную динамику показателей готовности дошкольников к обучению в школе. Высокий уровень показателей на конец каждого учебного года составляет границу от 40% до 85%. Таким образом, 88% воспитанников имеют на выпуске сформированные предпосылки к учебной деятельности.

Из приведенных таблиц следует, что при реализации программ в 2015-2016, 2016-2017, 2017-2018 учебных годах наблюдается положительная динамика развития обучающихся (высокий показатель постепенно увеличивается, средний показатель имеет нестабильное значение, низкий – стабильно уменьшается).

И.О. заведующего МБДОУ
детский сад № 10 «Золушка»



В.В. Харитонова